



**Weber**<sup>®</sup>  
BÜRSTENSYSTEME

**Bürsten zur  
Betonsteinfertigung**



SEIT 1894  
  
BÜRSTENTRADITION

## Spezialbürsten vom Spezialisten

Seit mehr als 50 Jahren ist Weber ein zuverlässiger Partner der Betonsteinindustrie. Wir kennen die Anforderungen beim Abkehren frischer Steine und Reinigen der Formen und Unterlagsbretter und stimmen unsere Bürsten exakt auf die Materialien und Maschinen ab.

Mit den Original-Streifenbürsten KingCon® hat Weber Anfang der 1970er Jahre Maßstäbe in puncto Qualität und Leistungsfähigkeit gelegt, die noch heute gelten.



## Top in Form!

Exzellente Roh- und Werkstoffe sind die Basis für die Qualität und Leistungsfähigkeit unserer Bürsten. Dafür arbeiten wir ausschließlich mit zertifizierten Lieferanten zusammen. Auswahl, Kombination und Verarbeitung aller Komponenten stimmen wir exakt auf

die Maschinen und Anforderungen ab. Ein Qualitäts-Managementsystem und strenge Qualitätsprüfungen sichern einen gleichbleibend hohen Standard unserer Produkte.

### Kunststoffborsten

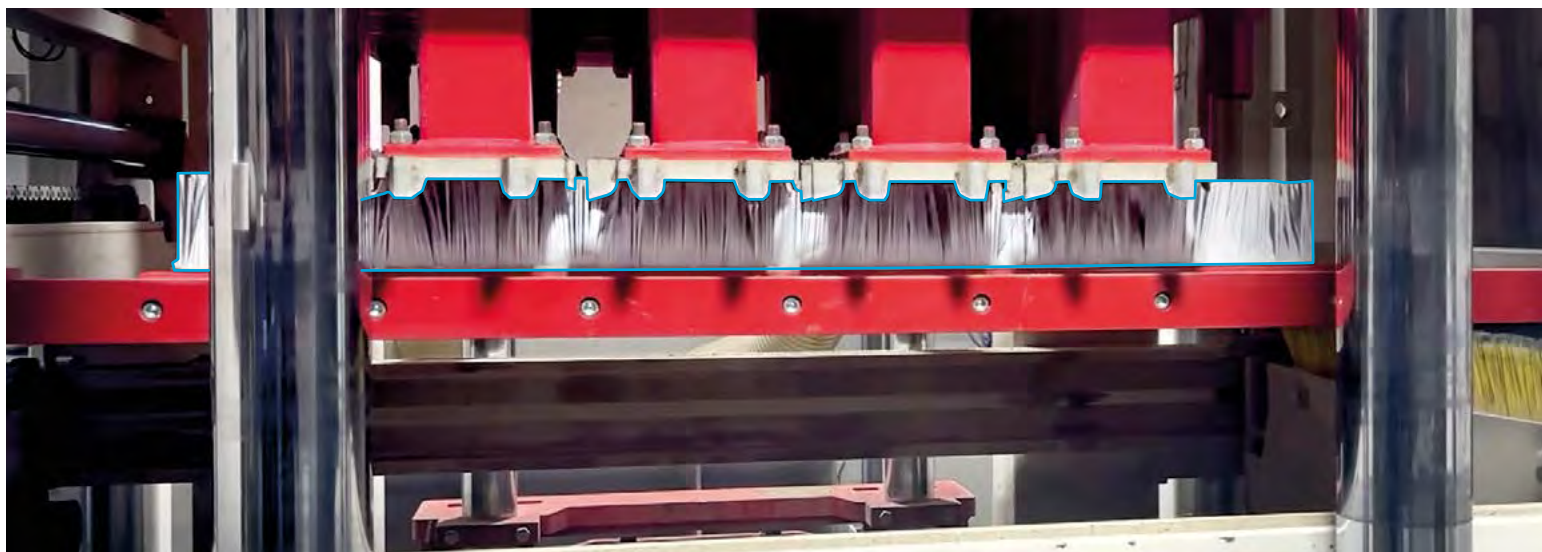


### Drahtborsten



### Walzenkörper





## Die neue Generation: KINGCON® 2.0

**Außen Kunststoff, innen Flachdraht, fest verankert in einem verzinkten Profil-Stahlrücken.** Bis heute ein einzigartiges System von Weber. Die Borstendichte ist so hoch wie bei keiner anderen Bürste dieser Klasse. Die neue Generation mit optimierter Borstenverankerung ist noch langlebiger als ihre Vorgänger!

Weber-Stempelbürsten sind auf die extremen Beanspruchungen der Betonsteinproduktion ausgelegt. Der besondere Material-Mix, die vergleichsweise hohe Borstendichte, die **verbesserte Fixierung** sowie die Zahl der Borstenlagen sorgen für eine gleichbleibend hohe Qualität der Betonsteine und eine gründliche Reinigung des Stempels.

Für die Befestigung am Füllwagen bieten wir Metallschienen in drei Varianten an.

### Merkmale

- > Spezieller Material-Mix mit hoher Borstendichte
- > Verbesserte Fixierung für extrem lange Standzeiten
- > Außenborsten: Nylon 2 x 3 mm weiß / Poly 1,2 mm gelb
- > Innenborsten: Flachdraht 1,1 x 0,25 mm
- > Borstenlänge: 115 und 85 mm (andere auf Anfrage)



### Kraftvolles Doppel:

Die innen liegenden Flachdrähte werden durch abriebfeste Nylonborsten von außen gestützt und stabilisiert. Das Ergebnis: eine effektive Reinigung und hohe Standzeiten.



Metallschienen Varianten (v.li.): V-Form, Chevron / doppelt parallel / einfach

## Das einzigartige Weber-Prinzip



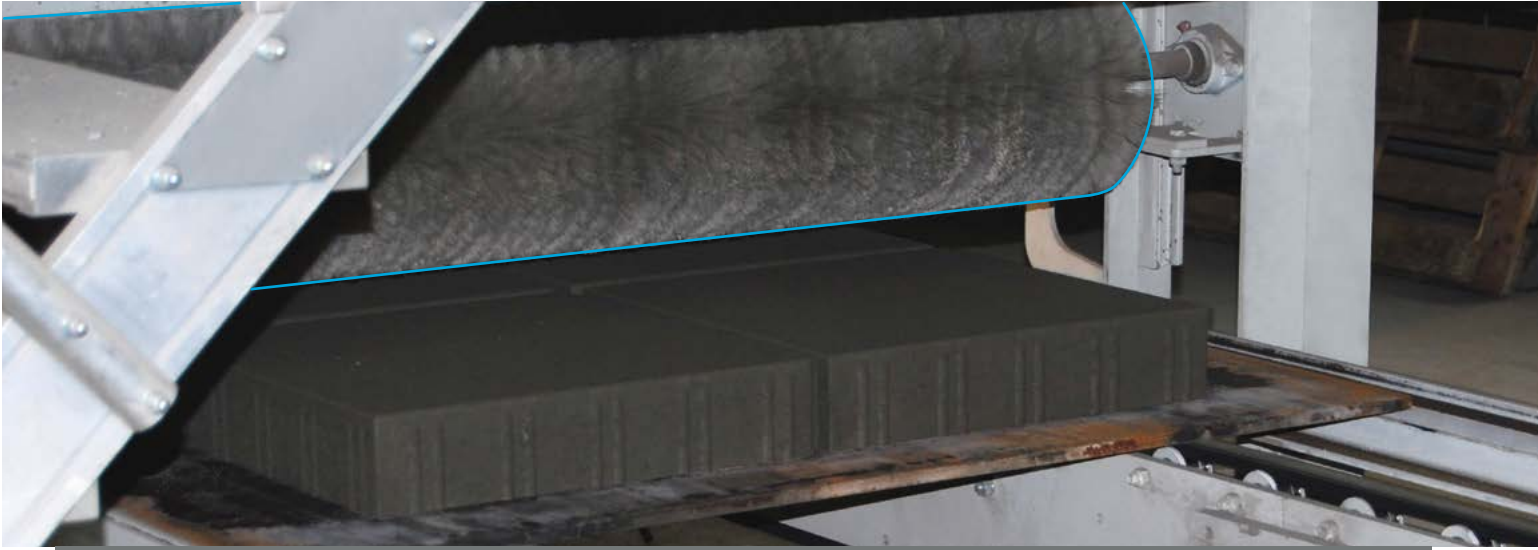
## Holzleistenbürste – Der Klassiker

### Merkmale

- > Stabile Holzkörper in Standardgrößen 30 x 30 mm und 50 x 30 mm (andere auf Anfrage)
- > Individueller Material-Mix: Flachdraht, Nylon oder gemischt
- > Standard-Borstenlängen: 60 und 90 mm (andere auf Anfrage)



## Spiralkehrwalzen



## Frischlingsbürsten/Spiralkehrwalzen

Durch die spiralförmige Anordnung der Borsten entsteht eine seitliche Kkehrbewegung. So können auch die seitlichen und rückseitigen Grate besser entfernt werden. Durch die lockere Spiralförmigkeit kann die Bürste

tiefer eingestellt werden als herkömmliche Bürsten. **Der Effekt:** Die Borsten können tiefer in die Lücken zwischen den Steinen eindringen, ohne sie zu beschädigen.

### Vorteile

- > Konstant hohe Qualität der Steine
- > Zuverlässige Entgratung
- > Hohe Produktivität – weniger Ausschuss

### Technische Daten

- > Rohrdurchmesser: 45, 55, 65, 80 und 103 mm (andere auf Anfrage)
- > Kehrdurchmesser: 150-500 mm
- > Länge: bis 2.500 mm
- > Spiralsteigung: 20 mm (< 100 U/min.) bis 50 mm (>100 U/min.) und Vollbesatz
- > Material: hochwertige Nylonborsten oder Standardqualitäten wie Polypropylen

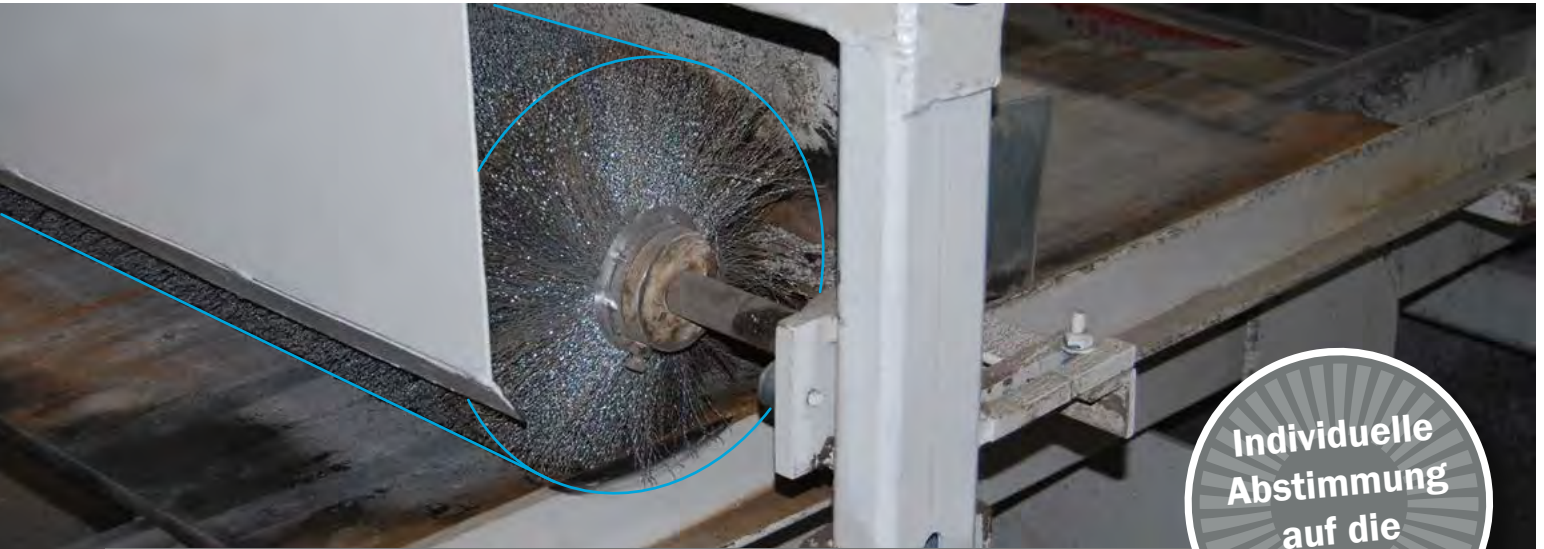
## Auskehrbürsten

Auskehrbürsten reinigen effektiv Borstenköpfe und Zwischenräume der Frischlingsbürsten und verhindern Schlemme-Knoten oder Verkrustungen. Die Länge des Bürstenträgers und der Borsten sowie die Zahl der Haltetaschen passen wir individuell an die Frischlingsbürste an.

### Vorteile

- > Gründliche Reinigung
- > Hohe Standzeiten der Frischlingsbürsten
- > Konstant hohe Qualität der Steine
- > Individuelle Ausführungen – passgenauer Zuschnitt





Individuelle  
Abstimmung  
auf die  
Brettart!

## Brettabkehrbürsten/ Spiralkehrwalzen

### Vorteile

- > Effektive Reinigung – Die Bürsten lösen Verkrustungen, ohne die Bretter zu beschädigen
- > Passgenaue Lösungen – Abstimmung der Borsten auf das Material der Bretter
- > Variabler Material-Mix – Kunststoff und/oder Draht, Abrasivborsten



## Formenbürsten



### Passgenaue Formenbürsten für jeden Bordstein!

Ob Hoch-, Rund-, Flach- oder Tiefbordsteine, von Standard- bis zu Sonderformen – Weber produziert hochwertige und passgenaue Formenbürsten für die Querreinigung.

### Vorteile

- > Für alle Standard-Bordsteinformen (DIN EN 1340)
- > Individuelle Formen und Ausführungen möglich
- > Variabler Material-Mix: Nylon, Flachdraht od. Mischung
- > Besonders schlagfeste Kunststoffkörper

## **Weber Bürstensysteme GmbH**

### **Verwaltung, Vertrieb, Entwicklung, Produktion und Service**

Kleinmühle an der B8  
65520 Bad Camberg  
T +49 (0) 6434 91 25 - 0  
F +49 (0) 6434 91 25 - 42

### **Standort Schmölln**

#### **Vertrieb und Produktion**

Am Jägerfließ 4  
04626 Schmölln-Nitzschka  
T +49 (0) 34491 635 - 93  
F +49 (0) 34491 635 - 94

