



**Weber**<sup>®</sup>  
BÜRSTENSYSTEME



**Sneeuwverwijdering  
op de luchthaven**



# Vrije landingsbanen!

Wij zijn zeer bekend met allerlei soorten vloeren en terreinen. In de bijna 130 jaar hebben wij nooit het contact met de grond verloren maar hebben wij er wel voor gezorgd dat anderen kunnen opstijgen. Met deze filosofie is Weber een van de toonaangevende leveranciers van luchthavenapparatuur. Sinds 1970 worden onze producten bij bijna elke Duitse luchthaven gebruikt.

In 1894 is Weber Bürstensysteme opgericht en vandaag is het een dynamisch, 4e generatie, familiebedrijf met rond 120 medewerkers. Gevestigd in Bad Camberg (Hessen) en Schmöln (Thüringen), ontwikkelen, produceren en verkopen wij hoogwaardige borstels die voldoen aan een breed scala van vereisten en is de OEM-kwaliteit bereikt. Gerenommeerde machinefabrikanten gebruiken onze systemen al jaren in originele apparatuur.

Van sneeuwverwijdering tot straatreiniging en het onderhoud van industriële vloeren - het diepgewortelde begrip voor de eisen van onze klanten leidt tot op maat gemaakte oplossingen. Elk voertuig en elke machine is alleen zo goed als de borstel.





Kwaliteit op  
alle niveaus -  
Gecertificeerd  
volgens  
ISO 9001.



## De juiste mix!

Hoogwaardige grondstoffen is de basis voor de kwaliteit en prestatie van onze borstels. Wij werken uitsluitend en alleen met gecertificeerde leveranciers. Het ideale grondstoffen mengsel en de bereiding is wat telt. Wij stemmen de selectie, combinatie en verwerking van de materialen precies af op het specifieke

toepassingsgebied, aangepast aan de winterse toepassingen op start- en landingsbanen, taxibanen en bewegingszones. Een kwaliteitsmanagementsysteem en strenge kwaliteitscontroles zorgen voor de hoge standaard van onze systemen en producten.





## De vraag in het oog houden!

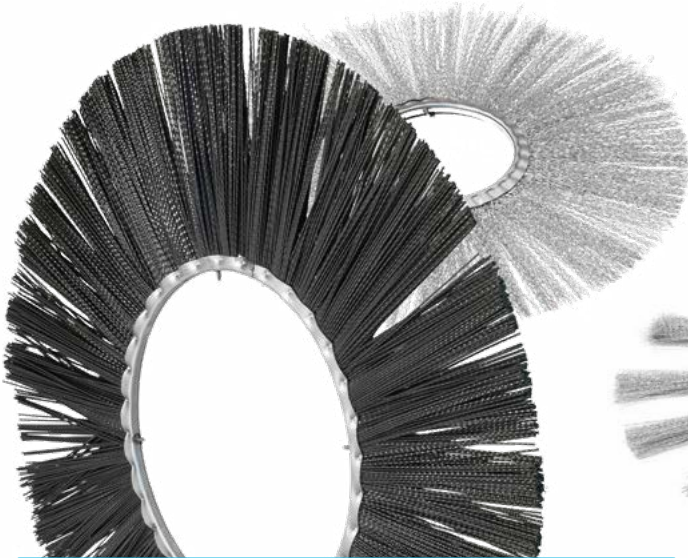
Onze klanten profiteren van verticale integratie en goed gecoördineerde toeleveringsketen. Alle onderdelen (behalve de plastic borstelharen) zijn in Duitsland vervaardigd. Wij werken al decennia met onze geselecteerde leveranciers. Ook in tijden van piekproductie draait elk tandwiel perfect binnen het wielwerk van de onderneming. Als het erop aankomt, draait de productie op volle toeren in drie ploegen op kerstavond, de kerstvakantie, oudejaarsavond en nieuwjaarsdag, wat onze vaste klanten op prijs stellen.





## Borstelringen ClassicLine

Wij kennen deze **welbekende allrounder** als een alleskunner die in verschillende maten leverbaar is. Naast combinaties van staal/golfdraad en staal/kunststof is de **ClassicLine** er ook van plastic. Pluspunt: De drager en borstelharen vormen een stabiele eenheid voor het effectief en krachtig schoonmaken.



### Features ClassicLine

- > Bijzonder compacte arrangement voor effectieve clearingpresetaties
- > Lange levensduur op grote gebieden
- > Speciale maten verkrijgbaar: diameter tot 1.200 mm (extern) en 495 mm (intern)
- > Hoge beschikbaarheid en levering op korte termijn

## Borstelringen SnowPro

**De professionele versie voor ijs en sneeuw:** de materialen mix en het arrangement van de borstelharen zijn specifiek voor hoge rotatiesnelheden, vocht en lage temperaturen geconstrueerd. De versterkte borstelharen bieden optimale schoonmaakpresentaties. Weber is de enige fabrikant die borstelringen in een breedte van 42 mm produceert.



### Features SnowPro

- > Versterkte borstelharen – hoge dichtheid
- > Hoge efficiëntie, lange levensduur
- > Tot 1.000 rpm.
- > Draagbreedte tot 42 mm
- > Binnenring maten: 178, 220, 254, 275 mm
- > Levering op korte termijn



## Cassetteborstels – Voor de hoogste eisen!

De robuuste “werkpaarden” zijn ontworpen voor het reinigen, onder extreme omstandigheden, van vliegvelden. Het aantal, de opstelling en de doorsnede van de borstelharen zijn afhankelijk van de toepassing en het machinetype. Wij passen het draagprofiel van de

borstels exact aan de drijfjas aan. Het voordeel: de borstels passen precies en zitten stevig in de ondersteuningsbalk, kunnen eenvoudig worden gemonteerd en ze hebben een lange levensduur met optimale schoonmaakprestaties.



### Cassetteborstels met plastic

- > Variabele mengsel van materialen
- > Robuuste polypropyleen borstelharen
- > UV-stabiliserend en vacuole-vrij
- > Gratis retourneren (in D-A-CH) en recycling



### Cassetteborstels met golfdraad

- > Variabele mengsel van materialen
- > Corrosievertragende zinkbedekking
- > Gratis retourneren (in D-A-CH) en recycling





## Schraapstaven

Onze schraapstaven zijn de krachtige ondersteuning voor ijs en sneeuw. Omdat zij gemaakt zijn van slijtvast polyurethaan, gaan zij veel langer mee dan die van gewone rubbersamenstellingen.

### Features

- > Schuringsbestendig polyurethaan
- > Duurzamer dan standaard rubbercompounds
- > Snelle levering



## Werklampen

Naast werklampen en achteruitrijlampen omvat het KomParts® assortiment van Weber ook LED zwaailampen en alarmlichten voor alle hulpverleningsvoertuigen.

### Features

- > Verschillende LED maten en lumen intensiteiten
- > Verschillende montagesystemen (bijv. paalmontage, vlakke montage of magnetische montage)
- > Verschillende knipperende patronen en lichtkleuren







## Cassetteassen

Naast de cassetteborstels voor het verwijderen van sneeuw, biedt Weber ook de bijbehorende borstellichamen van aluminium of staal aan. Als OEM-leverancier van de belangrijkste machinefabrikanten beschikken wij daartoe over een eigen onderzoeks- en ontwikkelingsafdeling. De robuuste assen zijn geschikt voor alle gangbare machinetypes en zijn variabel in lengte, diameter en aantal geleiderails.



### Features

- > Geschikt voor alle gangbare machinetypes
- > Verkrijgbaar in aluminium of staal
- > Verkrijgbaar in lengtes van 2600 mm tot 6350 mm en verschillende diameters
- > Aantal geleiderails variabel (16 - 30)
- > Gemakkelijk verwisselen van de cassetteborstels
- > Kan worden uitgerust met polypropyleen of gegolfd draadhaar

De cassettes kunnen gemakkelijk en zonder demontage van de schacht worden verwisseld. Naast polypropyleen borstelharen van beproefde kwaliteit zijn uit eigen productie gegolfde draadborstels van verschillende diktes verkrijgbaar, beide in verschillende lengtes. De veegdiameter voor assen met 16, 18 of 20 rails loopt op tot 940 mm, voor assen met 30 rails tot 1100 mm.



### Praat met ons!

**Wij realiseren de door u gewenste configuratie met betrekking tot assenlengte en aantal geleiderails.**



## Klaar om op te steigen!

**Departures – on time!** Sneeuw en ijs vormen altijd nieuwe uitdagingen voor de vluchtuitvoering. We zijn op alles voorbereid. In de wintermaanden produceren wij boven de vraag. En alsof dat nog niet genoeg is, staan wij ook tijdens de feestdagen 24 uur per dag klaar voor onze klanten. Of het nu gaat om productie, service of logistiek – wij halen alles uit de kast om het vluchtschema op schema te houden.

**Alles bij de hand!** Alle standaardborstels voor de winterdienst zijn in voorraad. Eén telefoontje en we zijn zo snel mogelijk onderweg – zelfs in het weekend, met Kerstmis of op oudejaarsavond. Daar kun je op rekenen!



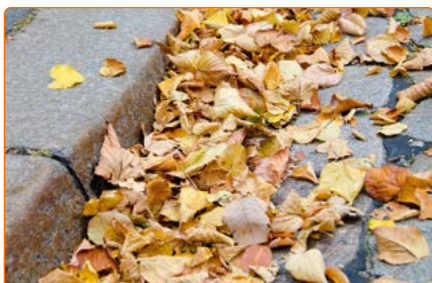




## Schone oplossingen voor industrieel, gemeentelijk en agrarische klanten

Van straatreiniging tot sneeuwruimen en van voetpadreiniging tot veeverzorging en betonblokproductie – Weber Bürstensysteme biedt een breed scala aan technische borstels. Naast de beproefde standaard-

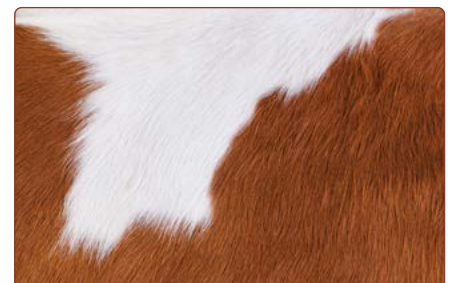
oplossingen ontwikkelen wij samen met machine- en voertuigfabrikanten het optimale systeem voor elke reinigingstoepassing.



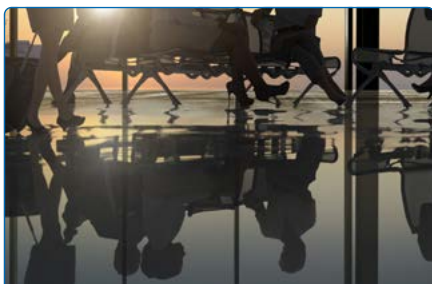
**Straatreiniging**



**Betonblokproductie**



**Veeverzorging**



**Industriële en vloerreiniging**



**Sneeuwverwijdering op luchthavens**



**Voetpadreiniging en landschapsonderhoud**

## **Weber Bürstensysteme GmbH**

### **Administratie, verkoop, ontwikkeling, productie, logistiek en service**

Kleinmühle an der B8  
65520 Bad Camberg  
T +49 (0) 6434 91 25 - 0  
F +49 (0) 6434 91 25 - 42

### **Plaats Schmölln**

#### **Productie en verkoop**

Am Jägerfließ 4  
04626 Schmölln-Nitzschka  
T +49 (0) 34491 635 93  
F +49 (0) 34491 635 94

